

ATLAS DU POTENTIEL VITICOLE DE BROME-MISSISQUOI

Ariane Drouin¹, Isabelle Beaudin¹ et Aubert Michaud¹

Collaborateurs : Évelyne Barriault², Raphaël Fonclara³, Gaétan Bourgeois⁴, Dominique Plouffe⁴, Lucie Grenon⁴ et Daniel Venneman³

L'atlas du potentiel de Brome-Missisquoi a été réalisé dans le cadre du projet Évaluation du potentiel viticole du terroir de Brome-Missisquoi. L'industrie viticole étant en pleine expansion au Québec, ce projet avait pour but d'aider le développement des entreprises viticoles actuelles et futures au moyen de connaissances accrues des facteurs déterminants du potentiel de production de la vigne au Québec. La sélection du site est, en effet, reconnue comme un élément clé dans le succès d'une entreprise viticole. Ainsi, dans le cadre de ce projet, une grille d'évaluation du potentiel viticole d'un site a été réalisée. La MRC de Brome-Missisquoi a servi de territoire pilote pour l'application de la grille et des cartes, et un atlas ont été réalisés afin de présenter l'information géospatiale produite.

La grille

La grille d'évaluation du potentiel viticole est divisée en quatre facteurs : le climat, le sol, le paysage et l'occupation du territoire. Chaque facteur est composé d'indices, lesquels sont présentés au tableau 1.

Tableau 1. Composition de la grille du potentiel viticole.

Facteur	Indice
CLIMAT	Cumul des degrés-jours en base 10
	Nombre de jours consécutifs sans gel
	Température minimale hivernale
	Indice des risques de gel printanier
SOL	Drainage
	Granulométrie du matériau originel
	Texture du sol en surface
	Profondeur du sol
	Fertilité (% de matière organique en surface)
PAYSAGE	pH du sous-sol
	Altitude
	Pente
	Exposition
OCCUPATION DU TERRITOIRE	Position dans le relief
	Occupation du territoire

Les cartes

La représentation des différents indices dans la région de Brome-Missisquoi a été réalisée à partir de données géospatiales. Celles-ci ont servi à la fois à produire des cartes, mais ont également été incluses dans un atlas interactif. Pour chaque indice, deux cartes (ou couches

d'information) ont été réalisées : la première représente les valeurs réelles de l'indice (figure 2), tandis que la seconde représente le potentiel viticole selon l'indice (figure 3). Pour ce deuxième type de cartes, l'échelle de pointage et les couleurs associées sont toujours les mêmes (figure 1).

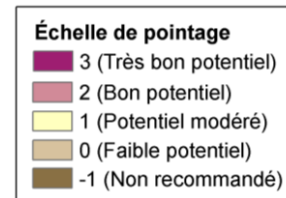


Figure 1. Échelle de pointage et couleurs associées.

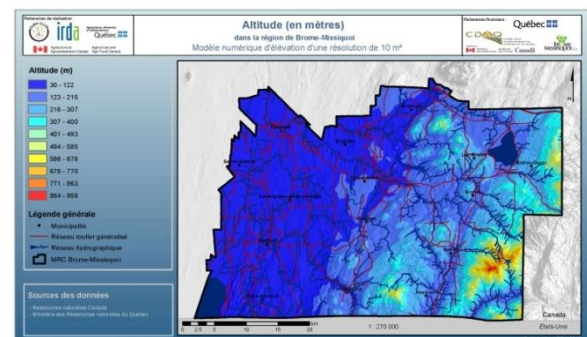


Figure 2. Représentation de l'altitude sur le territoire de la MRC de Brome-Missisquoi.

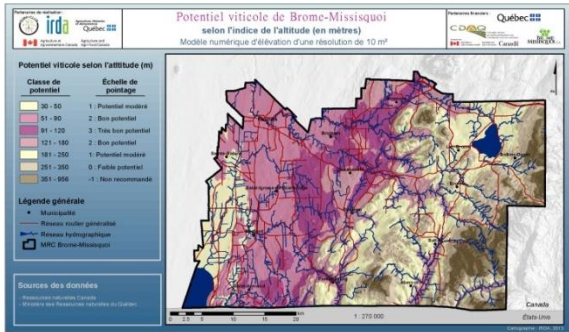


Figure 3. Représentation de l'altitude dans la MRC de Brome-Missisquoi en fonction du potentiel viticole.

L'atlas

L'atlas créé en format TNTAtlas® de Microimages inc. est convivial, ne nécessite pas l'installation de logiciels et s'ouvre automatiquement en cliquant sur l'icône associée. Il permet d'afficher et désafficher les indices souhaités, de zoomer sur les zones d'intérêt et d'obtenir des informations supplémentaires à la localisation sous le curseur de la souris (figure 6). La page d'accueil de l'atlas du potentiel viticole de Brome-Missisquoi permet d'accéder aux différents documents relatifs au projet (figure 4). La section Atlas, nous redirige vers la cartographie des différents indices (figure 5). Les indices y sont également présentés en deux versions. Des données de localisation telles que les limites des municipalités, les routes, les cours d'eau, etc. complètent l'atlas.

Le bandeau gauche de l'atlas interactif identifie des couches d'informations disponibles ainsi que les légendes correspondantes. C'est dans cette section qu'on peut choisir les couches que l'on souhaite afficher. La section du haut correspond aux fonctions disponibles dans l'atlas, telles que les outils d'impression, de zoom, de navigation, de déplacement et de sélection. Elle comprend aussi des outils de mesure qui permettent notamment de réaliser des croquis et de mesurer des aires et des distances.

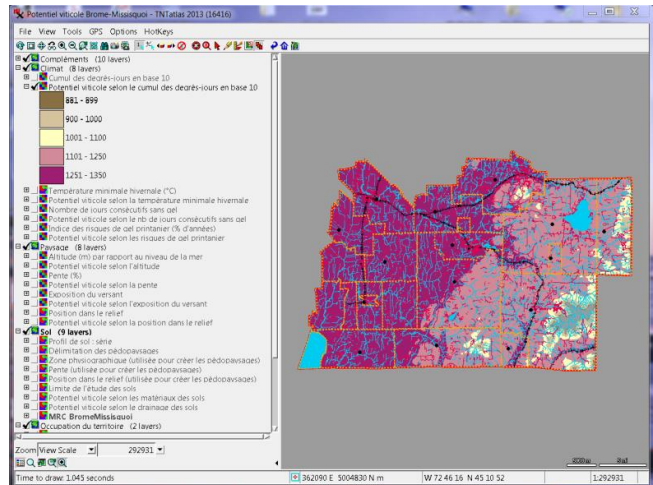


Figure 5. Section cartographique de l'atlas.

Évaluation du potentiel viticole du terroir de Brome-Missisquoi

Revue de littérature

Grille

Guide de l'utilisateur

Affiche sur les sols

Atlas

Partenaires de réalisation :

Partenaires financiers :

Figure 4. Page d'accueil de l'atlas

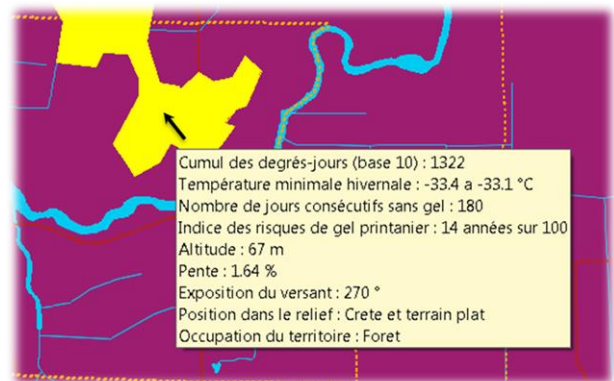


Figure 6. Résultat du questionnement de l'atlas.

Les informations contenues dans cet atlas permettent de remplir la grille d'évaluation du potentiel viticole pour un site donné et ainsi, d'identifier ses forces et faiblesses.

Pour plus d'information, consultez la section Vigne et vin du site Agri-Réseau : <http://www.agrireseau.qc.ca/vigne-vin/default.aspx>

PARTENAIRES DE RÉALISATION ET DE FINANCEMENT

1

2

3

Le Dura-Club est le requérant du projet.

4

Pour en savoir davantage :

Ariane Drouin, M. Sc.
 418 643-2380, poste 692
 ariane.drouin@irda.qc.ca