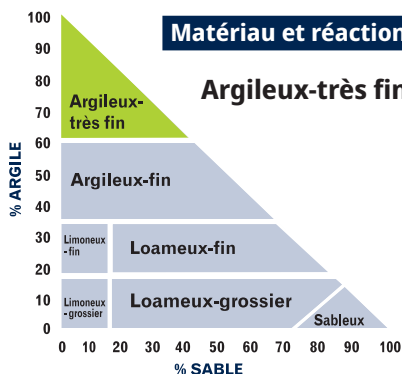


Rideau

GLEYSOL ORTHIQUE

Classification taxonomique (sous-groupe)

Fiche de
description et
d'interprétation
des séries de
sols du Québec



Drainage

Très rapide
Rapide
Bon
Modérément bon
Imparfait
Mauvais
Très mauvais

Perméabilité

Très lente
Lente
Modérée
Rapide
Très rapide

Eau utile

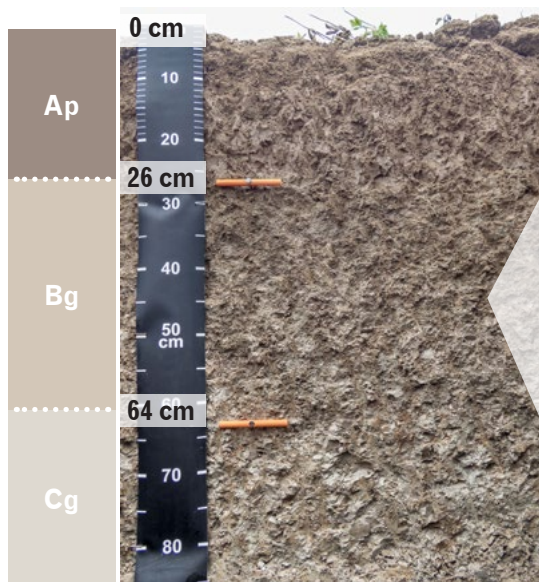
Très basse
Basse
Modérée
Élevée
Très élevée

Ruissellement

Très rapide
Rapide
Modéré
Lent
Très lent
Nul (stagnant)

Profil morphologique

Profil cultivé typique	Horizon	Texture et qualificatif	Couleur	Marbrures	Structure	Consistance
COUCHE DE SURFACE	Ap	ALi, LLiA	Brun grisâtre foncé à brun	Absentes	Poly. sub., fine à moyenne, modéré	Friable
SOUS-SOL (PARTIE SUPÉRIEURE)	Bg (Bmgj)	ALo, ALi, A	Brun grisâtre foncé à brun olive	Fréquentes à rares	Poly. sub., moyenne, modéré	Friable à ferme
SUBSTRATUM	Cg	ALo, A, ALi	Gris olivâtre	Fréquentes	Poly. angulaire, fine à moyenne, modéré	Friable à ferme



Travaux d'aménagement requis

- Épierreage
- Drainage superficiel
- Drainage souterrain
- Fertilisation et chaulage
- Conservation de l'eau et irrigation

Problèmes liés aux travaux de drainage

- Instabilité des berges
- Remontée de fragments
- Colmatage physique
- Colmatage ferrique

Types de dégradation à surveiller sous une utilisation intensive

- Compaction
- Battance
- Perte de matière organique
- Acidification
- Érodibilité
- Érosion hydrique
- Érosion éolienne

LÉGENDE Faible Moyen Élevé

CLASSE DE
POSSIBILITÉ
D'UTILISATION
AGRICOLE

3Wdt
(modifié)

Série de sols Rideau à Saint-Barthélemy

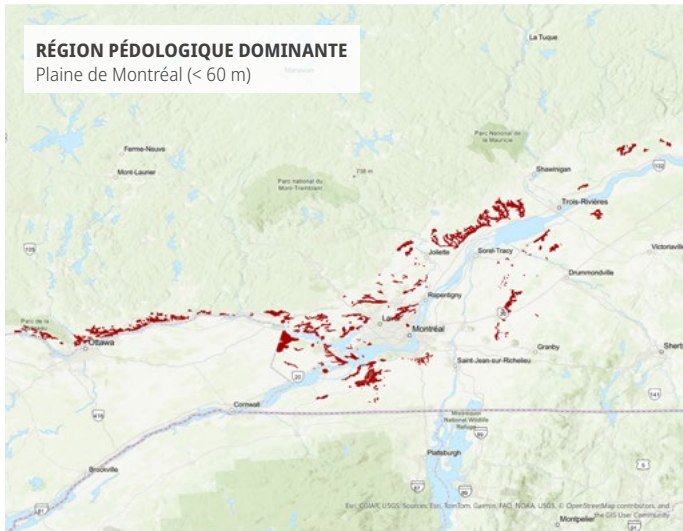
Analyses physiques

PROFIL CULTIVÉ REPRÉSENTATIF	Horizon	Texture et qualificatif	Fragments (% en volume)	Fraction des sables				Sable (%)	Limon (%)	Argile (%)	Densité app. (g/cm3)	Cond. hydraulique (cm/hr)
COUCHE DE SURFACE	Ap	A	0	-	-	-	-	20,0	34,0	46,0	1,34	5,46
SOUS-SOL (PARTIE SUPÉRIEURE)	Bg	ALo	0	-	-	-	-	11,0	22,0	67,0	1,38	5,18
SUBSTRATUM	Cg	ALo	0	-	-	-	-	11,0	19,0	70,0	1,36	1,01

Analyses chimiques

PROFIL CULTIVÉ TYPIQUE	Horizon	Moyenne : Min. – max. :	pH eau	M. org. (%)	CEC (mEq/100 g)	Ca	Mg	K	Na	P ass.
COUCHE DE SURFACE	Ap1	Moyenne : Min. – max. :	6,5 5,8 – 7,5	4,47 1,8 – 8,8	28,55 20,9 – 38,3	2840,5 2032 – 5288	612,3 459 – 739	286,6 205 – 427	28,4 22 – 50	39,6 11 – 126
	Ap2	Moyenne : Min. – max. :	6,6 5,7 – 7,5	3,82 1,5 – 7,8	28,37 20,5 – 35,6	2790,5 2007 – 4331	679,6 472 – 881	240,4 162 – 368	37,1 27 – 54	24,5 9 – 47
	Bg	Moyenne : Min. – max. :	6,8 5,9 – 8,0	2,79 0,9 – 6,1	29,41 21,1 – 35,8	2873,2 2009 – 3900	830,8 649 – 1240	219,9 146 – 323	52,8 32 – 94	14,6 5 – 38

Répartition géographique



Séries de sols semblables	Éléments distinctifs
Providence	Gleysol humique orthique, drainage mauvais

Utilisation des sols

Principales cultures associées à la série de sols	Superficie Proportion
Céréales	57,86 %
Pomme de terre	22,40 %
Pomme de terre	11,01 %
Maïs, soya, canola et protéagéneuses	7,75 %
Maïs, soya, canola et protéagéneuses	0,92 %
Maraîchères, petits fruits et légumes de transformation	0,03 %
Prairie et pâturage	0,03 %
Superficie totale	43 341 ha

Source : La Financière agricole du Québec, Base de données des parcelles et productions agricoles déclarées (BDPPAD), 2021 à 2025. <https://www.fadq.qc.ca/documents/donnees/base-de-donnees-des-parcelles-et-productions-agricoles-declarees/>

Pour en savoir davantage

Catherine Bossé
Chargée de projets en pédologie
418 643-2380, poste 405
pedologie@irda.qc.ca

irda Institut de recherche et de développement en agroenvironnement

Partenaires de réalisation et de financement

Partenariat canadien pour une agriculture durable

Québec Canada

Lucie Grenon
Pédologue, agronome retraitée
Conseillère spécialisée en pédologie