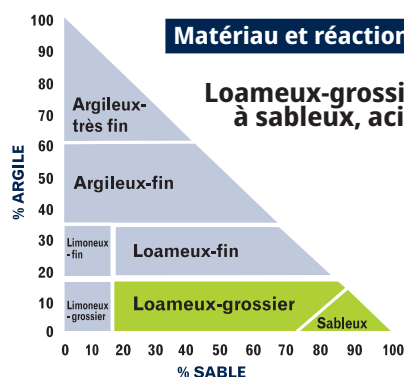


Achigan

PODZOL HUMIQUE ORTHIQUE
Classification taxonomique (sous-groupe)

Fiche de
description et
d'interprétation
des séries de
sols du Québec



Matériau et réaction

Loameux-grossier
à sableux, acide

Drainage

Très rapide
Rapide
Bon
Modérément bon
Imparfait
Mauvais
Très mauvais

Perméabilité

Très lente
Lente
Modérée
Rapide
Très rapide

Eau utile

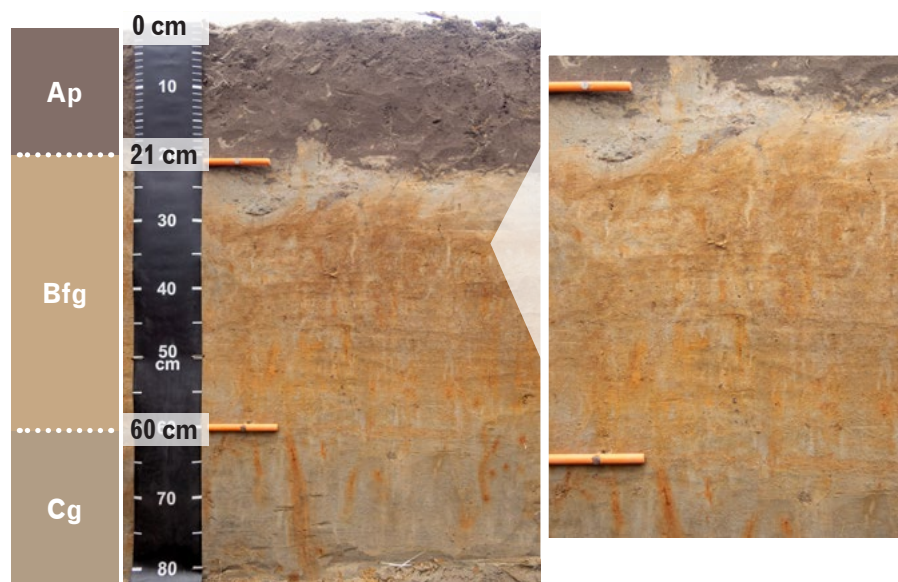
Très basse
Basse
Modérée
Élevée
Très élevée

Ruissellement

Très rapide
Rapide
Modéré
Lent
Très lent
Nul (stagnant)

Profil morphologique

Profil cultivé typique	Horizon	Texture et qualificatif	Couleur	Marbrures	Structure	Consistance
COUCHE DE SURFACE	Ap	LSF, SFL	Brun foncé à brun-grisâtre foncé	Absentes	Particulière ou granulaire, fine, faible	Très friable
SOUS-SOL (PARTIE SUPÉRIEURE)	Bh, Bhcj, Bfgj, Bfg, Bfjg	LSF, SFL, SF	Brun rougâtre foncé à brun	Rares à fréquentes	Particulière	Très friable
SUBSTRATUM	Cg	SF, SLF	Brun grisâtre	Fréquentes	Particulière	Très friable



Travaux d'aménagement requis

- Épierreage
- Drainage superficiel
- Drainage souterrain
- Fertilisation et chaulage
- Conservation de l'eau et irrigation

Problèmes liés aux travaux de drainage

- Instabilité des berges
- Remontée de fragments
- Colmatage physique
- Colmatage ferrique

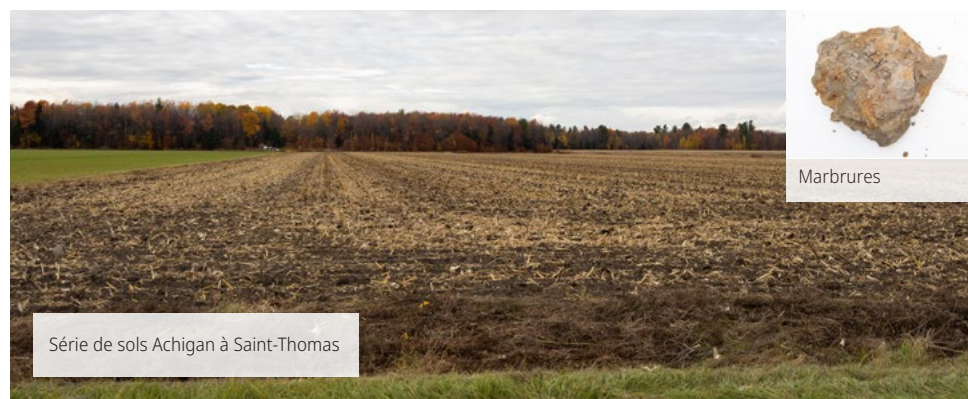
Types de dégradation à surveiller sous une utilisation intensive

- Compaction
- Battance
- Perte de matière organique
- Acidification
- Érodibilité
- Érosion hydrique
- Érosion éolienne

LÉGENDE Faible Moyen Élevé

CLASSE DE
POSSIBILITÉ
D'UTILISATION
AGRICOLE

4F'Wd(m)
(modifié)



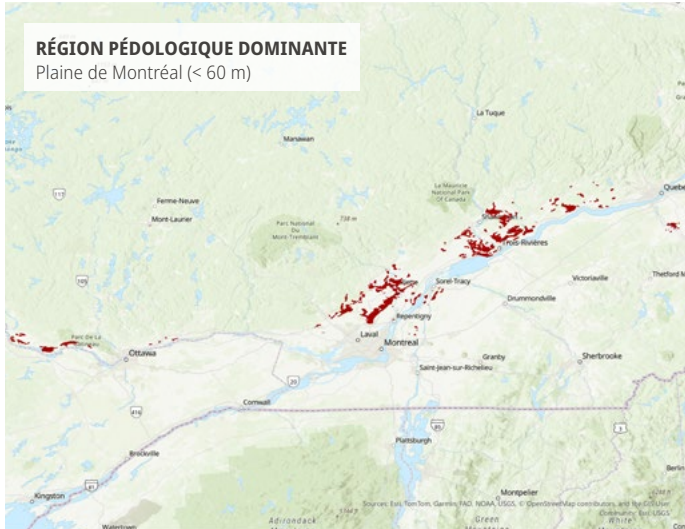
Analyses physiques

PROFIL CULTIVÉ REPRÉSENTATIF	Horizon	Texture et qualificatif	Fragments (% en volume)	Fraction des sables				Sable (%)	Limon (%)	Argile (%)	Densité app. (g/cm3)	Cond. hydraulique (cm/hr)
				SG (%)	SM (%)	SF (%)	STF (%)					
COUCHE DE SURFACE	Ah	LSF	0	0,5	7,7	61,8	8,3	78,3	10,8	10,9	1,05	2,71
SOUS-SOL (PARTIE SUPÉRIEURE)	Bhcj	SF	0	13,4	16,5	60,3	0,8	91,0	6,4	2,6	1,44	1,00
SUBSTRATUM	Cg	SF	0	0,5	4,1	82,3	8,6	95,5	2,0	2,5	1,19	6,39

Analyses chimiques

PROFIL CULTIVÉ TYPIQUE	Horizon	Moyenne : Min. – max. :	pH eau	M. org. (%)	CEC (mEq/100 g)	Ca	Mg	K	Na	P ass.
						(mg/kg)				
COUCHE DE SURFACE	Ap1	Moyenne :	5,9	3,67	13,53	1006,8	71,4	89,6	12,4	146,0
		Min. – max. :	5,1 – 6,4	1,0 – 7,9	7,5 – 24,6	221 – 2868	35 – 158	34 – 212	5 – 35	17 – 471
	Ap2	Moyenne :	5,9	3,32	12,64	938,8	58,7	76,4	12,9	134,0
		Min. – max. :	5,2 – 6,6	1,1 – 8,0	7,2 – 23,9	250 – 2550	12 – 138	16 – 158	5 – 29	16 – 468
SOUS-SOL (PARTIE SUPÉRIEURE)	Bf	Moyenne :	6,2	2,20	10,86	829,1	58,8	44,2	11,1	59,4
		Min. – max. :	5,6 – 7,0	0,4 – 7,3	4,7 – 24,4	175 – 2671	7 – 136	12 – 89	3 – 27	9 – 136

Répartition géographique



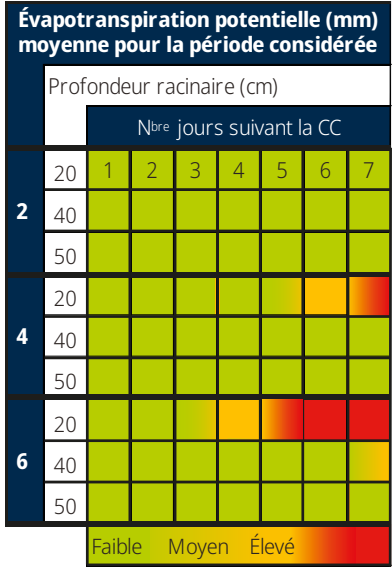
Séries de sols semblables	Éléments distinctifs
Massueville	Gleysol humique orthique légèrement podzolisé, drainage mauvais à imparfait
Saint-Thomas	Podzol humo-ferrique orthique, drainage bon
Joseph	Gleysol humique orthique, drainage mauvais

Utilisation des sols

Principales cultures associées à la série de sols	Superficie Proportion
Céréales	43,58 %
Prairie et pâturage	24,15 %
Pomme de terre	11,80 %
Autres cultures	8,44 %
Maraîchères, petits fruits et légumes de transformation	6,44 %
Maïs, soya, canola et protéagineuses	5,60 %
Vergers	0,00 %
Superficie totale	17 125 ha

Source : La Financière agricole du Québec, Base de données des parcelles et productions agricoles déclarées (BDPPAD), 2021 à 2025. <https://www.fadq.qc.ca/documents/donnees/base-de-donnees-des-parcelles-et-productions-agricoles-declarees/>

Risque au stress hydrique



Degré de risque faible, moyen ou élevé dans les jours qui suivent la capacité au champ (cc), selon l'évaporation potentielle moyenne pour la période considérée à 3 profondeurs d'enracinement.

Pour en savoir davantage

Catherine Bossé
Chargée de projets en pédologie
418 643-2380, poste 405
pedologie@irda.qc.ca

irda

Institut de recherche
et de développement
en agroenvironnement

Partenaires de réalisation et de financement

Partenariat canadien pour
une agriculture durable

Québec

Canada

Lucie Grenon
Pédologue, agronome retraitée
Conseillère spécialisée
en pédologie