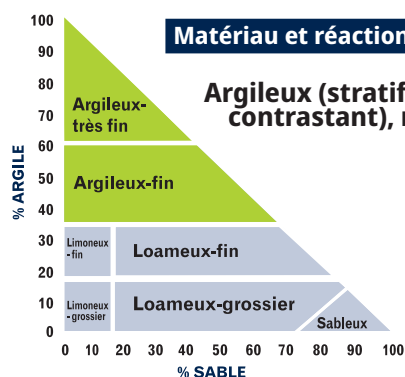


# Saint-Laurent

GLEYSOL HUMIQUE ORTHIQUE  
Classification taxonomique (sous-groupe)

Fiche de  
description et  
d'interprétation  
des séries de  
sols du Québec



## Matériau et réaction

**Argileux (stratifié d'un lit contrastant), neutre**

## Drainage

Très rapide  
Rapide  
Bon  
Modérément bon  
Imparfait  
**Mauvais**  
Très mauvais

## Perméabilité

Très lente  
Lente  
**Modérée**  
Rapide  
Très rapide

## Eau utile

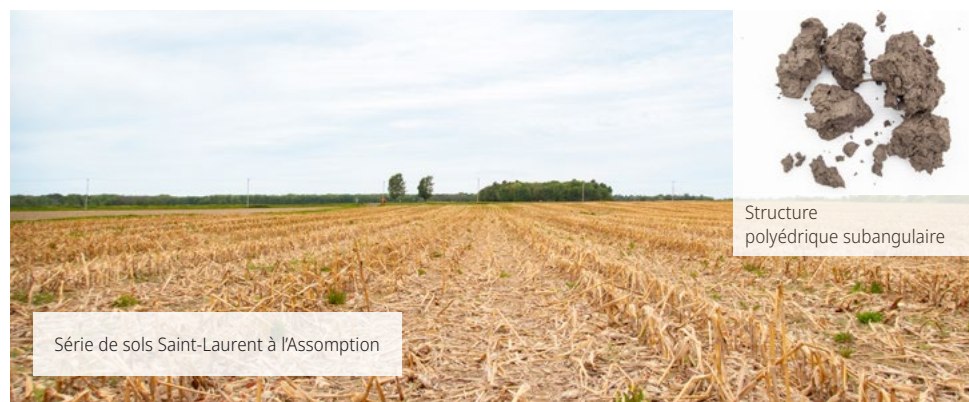
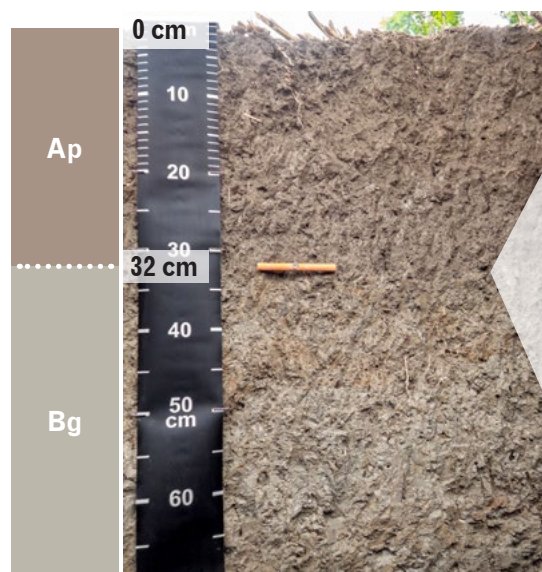
Très basse  
Basse  
Modérée  
Élevée  
**Très élevée**

## Ruissellement

Très rapide  
Rapide  
Modéré  
**Lent**  
Très lent  
Nul (stagnant)

## Profil morphologique

Profil cultivé typique	Horizon	Texture et qualificatif	Couleur	Marbrures	Structure	Consistance
<b>COUCHE DE SURFACE</b>	<b>Ap</b>	<b>ALi, LLiA</b>	Gris foncé à brun grisâtre très foncé	Absentes	Poly. sub., fine, modéré	Friable
<b>SOUS-SOL (PARTIE SUPÉRIEURE)</b>	<b>Bg (IIBg)</b>	<b>ALi, A (LSF, SFL)</b>	Gris foncé à brun grisâtre foncé	Fréquentes à nombreuses	Poly. sub., moyenne, faible à modéré à amorphe	Friable
<b>SUBSTRATUM</b>	<b>IIICg</b>	<b>ALo, ALi</b>	Gris foncé à gris	Fréquentes	Amorphe	Ferme



## Travaux d'aménagement requis

- Épierreage
- Drainage superficiel
- Drainage souterrain
- Fertilisation et chaulage
- Conservation de l'eau et irrigation

## Problèmes liés aux travaux de drainage

- Instabilité des berges
- Remontée de fragments
- Colmatage physique
- Colmatage ferrique

## Types de dégradation à surveiller sous une utilisation intensive

- Compaction
- Battance
- Perte de matière organique
- Acidification
- Érodibilité
- Érosion hydrique
- Érosion éolienne

**LÉGENDE** Faible Moyen Élevé

**CLASSE DE  
POSSIBILITÉ  
D'UTILISATION  
AGRICOLE**

**2Wd**  
(modifié)

# Saint-Laurent

GLEYSOL HUMIQUE ORTHIQUE  
Classification taxonomique (sous-groupe)

Fiche de  
description et  
d'interprétation  
des séries de  
sols du Québec

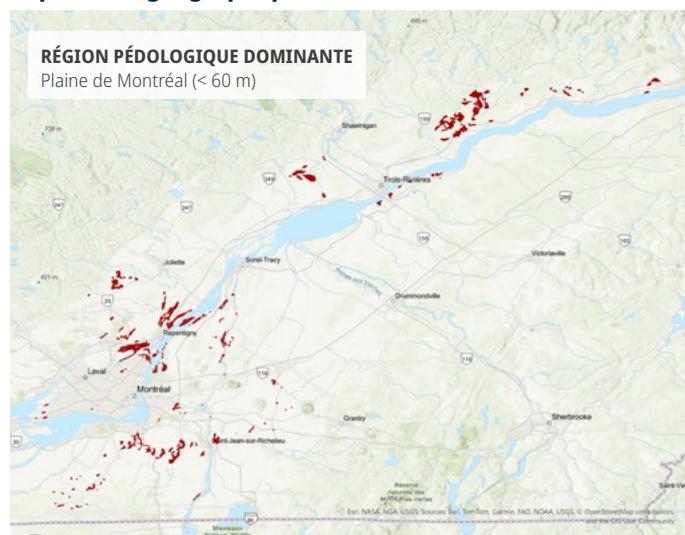
## Analyses physiques

PROFIL CULTIVÉ REPRÉSENTATIF	Horizon	Texture et qualificatif	Fragments (% en volume)	Fraction des sables				Sable (%)	Limons (%)	Argile (%)	Densité app. (g/cm <sup>3</sup> )	Cond. hydraulique (cm/hr)
COUCHE DE SURFACE	Apg	ALi	0	-	-	-	-	4,5	50,0	45,5	1,19	9,86
SOUS-SOL (PARTIE SUPÉRIEURE)	Bg	ALi	0	-	-	-	-	4,5	49,8	45,7	1,25	3,61
SUBSTRATUM	Cg	ALo	0	-	-	-	-	3,0	27,2	69,8	1,35	0,88

## Analyses chimiques

PROFIL CULTIVÉ TYPIQUE	Horizon	Moyenne : Min. – max. :	pH eau	M. org. (%)	CEC (mEq/100 g)	Ca	Mg	K	Na	P ass.
COUCHE DE SURFACE	Ap1	Moyenne : Min. – max. :	6,7 6,2 – 7,5	3,29 2,3 – 5,3	24,29 18,5 – 31,8	2728,4 1897 – 4326	423,5 207 – 661	176,9 104 – 349	19,5 11 – 32	71,1 29 – 121
	Ap2	Moyenne : Min. – max. :	6,8 6,3 – 7,4	2,86 2,1 – 4,3	24,34 18,9 – 31,6	2688,2 1917 – 4069	475,8 232 – 753	139,6 88 – 242	27,4 12 – 52	51,5 24 – 89
	Bg	Moyenne : Min. – max. :	7,0 6,5 – 7,4	2,09 0,6 – 3,5	25,12 18,5 – 32,4	2756,0 1971 – 4743	655,2 452 – 902	127,6 68 – 198	48,4 20 – 98	26,0 4 – 52

## Répartition géographique



## Utilisation des sols

Principales cultures associées à la série de sols	Superficie Proportion
Céréales	65,31 %
Prairie et pâturage	15,28 %
Pomme de terre	10,10 %
Autres cultures	7,79 %
Maïs, soya, canola et protéagineuses	1,39 %
Maraîchères, petits fruits et légumes de transformation	0,14 %
Vergers	0,00 %
<b>Superficie totale</b>	<b>12 669 ha</b>

Source : La Financière agricole du Québec, Base de données des parcelles et productions agricoles déclarées (BDPPAD), 2021 à 2025. <https://www.fadq.qc.ca/documents/donnees/base-de-donnees-des-parcelles-et-productions-agricoles-declarees/>

### Séries de sols semblables

Du Jour

Saint-Marcel

### Éléments distinctifs

Incorpore 1 à 20 % de fragments grossiers dans le sous-sol

Stratifié de lamelles, mais non de lits de plus de 5 cm

### Pour en savoir davantage

Catherine Bossé  
Chargée de projets en pédologie  
418 643-2380, poste 405  
[pedologie@irda.qc.ca](mailto:pedologie@irda.qc.ca)



Institut de recherche  
et de développement  
en agroenvironnement

### Partenaires de réalisation et de financement



Partenariat canadien pour  
une agriculture durable

Québec

Canada

### Lucie Grenon

Pédologue, agronome retraitée  
Conseillère spécialisée  
en pédologie